

Die folgende Installationsanleitung hilft Ihnen, die technische Sicherheitseinrichtung „USB-TSE“ für Ihr Kassensystem COMCASH 5 zu installieren.

*Wir haben diese Anleitung nach bestem Wissen und Gewissen erstellt. Dennoch können wir ihre Vollständigkeit und Korrektheit nicht garantieren. Die COMHAIR GmbH leistet keine Rechtsberatung! Für Auskünfte bezüglich der Erfüllung steuerrechtlicher Vorgaben wenden Sie sich bitte an Ihren Steuerberater.*

## WICHTIG!

Zur Durchführung dieser Installationsanleitung benötigen Sie folgende Dinge:



### USB-TSE

Wenn Sie die USB-TSE noch nicht besitzen sollten, können Sie diese hier bestellen:

[www.comhair.de/tse](http://www.comhair.de/tse)



### COMCASH 5

Sie verwenden noch COMCASH 4.0 oder eine ältere Version von COMCASH?

Dann empfehlen wir Ihnen dringend, ein Upgrade auf COMCASH 5 zu erwerben, um die aktuellen rechtlichen Vorgaben zu erfüllen. Zum Upgrade: [www.comhair.de/upgrade](http://www.comhair.de/upgrade)



### Ggf. TSE-Server

Wenn Sie mehrere COMCASH-Lizenzen und damit auch **mehrere USB-TSE am selben PC** verwenden, benötigen Sie einen TSE-Server. Diesen können Sie bei Bedarf hier bestellen:

[www.comhair.de/tse-server](http://www.comhair.de/tse-server)

## 1. Neuestes COMCASH-Update installieren

**WICHTIG:** Wenn Sie noch COMCASH 4.0 oder eine ältere Version verwenden, müssen Sie zunächst ein Upgrade auf COMCASH 5 erwerben. Besuchen Sie dazu die Internetseite [www.comhair.de/upgrade](http://www.comhair.de/upgrade)

Wenn Sie COMCASH 5 verwenden, installieren Sie die aktuellste Softwareversion wie folgt:

- Führen Sie zunächst eine COMCASH Datensicherung durch und starten Sie Ihren PC anschließend neu.
- Öffnen Sie die Internetseite [www.comhair.de/update](http://www.comhair.de/update) und beachten Sie die dortigen wichtigen Hinweise.
- Laden Sie die aktuelle Version von COMCASH 5 herunter und installieren Sie diese.

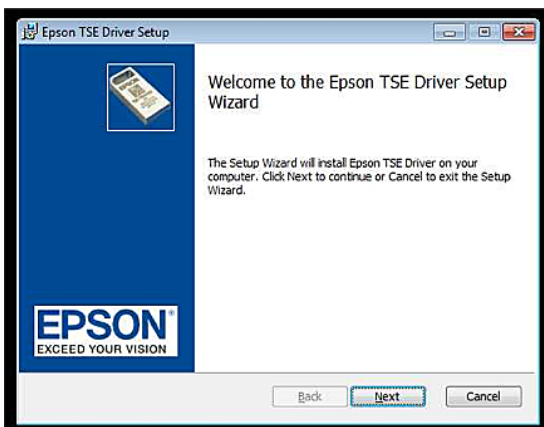
## 2. Treiber für die EPSON USB-TSE installieren

- Besuchen Sie die Internetseite [www.comhair.de/downloads/sonstige](http://www.comhair.de/downloads/sonstige) und laden Sie dort den *Treiber für Ihre USB-TSE* herunter. Wenn eine Sicherheitsabfrage/-warnung erfolgen sollte, bestätigen Sie bitte den Download.

- Starten Sie die Treiberinstallation durch einen Doppelklick auf die heruntergeladene Datei mit dem Namen „EpsonTSEDriverSetup\_1.0.0.2.exe“. Wenn Sie die Datei nicht finden sollten, schauen Sie bitte im Downloads-Ordner Ihres Computers nach. Wenn eine Sicherheitsabfrage/-warnung erfolgen sollte, bestätigen Sie bitte die Installation.



- Es öffnet sich das Fenster „EPSON TSE Driver Setup“. Um mit der Installation fortfahren zu können, müssen Sie den Haken bei „I agree to the license terms and conditions“ setzen.
- Klicken Sie anschließend auf „Install“.
- Es öffnet sich ein weiteres Fenster, bei dem Sie ebenfalls einen Haken setzen müssen.



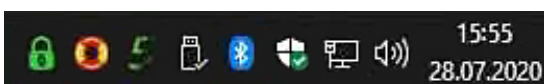
- Bei allen weiteren Fenstern klicken Sie auf „Next“, um zum jeweils nächsten Installationsschritt zu gelangen.
- Im letzten Schritt erscheint eine Schaltfläche mit der Bezeichnung „Finish“. Klicken Sie darauf.
- Im nächsten Fenster beenden Sie die Treiberinstallation durch einen Klick auf „Close“.



- Nach der erfolgreichen Installation des Treibers erscheint rechts in Ihrer Windows-Taskleiste ein kleines, rotes Schloss-Symbol.

### 3. USB-TSE anschließen

- Stecken Sie nun Ihre USB-TSE in einen freien USB-Anschluss Ihres COMCASH-Computers. Ihr Betriebssystem Windows richtet die TSE nun automatisch ein. Dies kann einige Zeit in Anspruch nehmen.

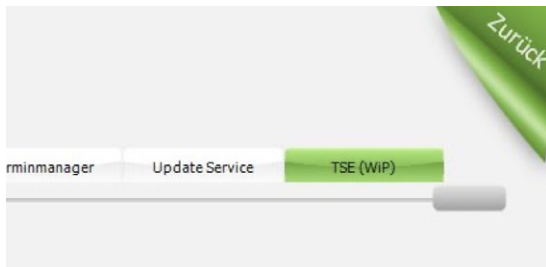


- Die automatische Einrichtung ist abgeschlossen, wenn das Schloss-Symbol in Ihrer Taskleiste die Farbe von Rot auf Grün wechselt.

- Falls sich nun ein Fenster öffnet, in dem Sie gefragt werden, was Sie mit dem neuen Speicherträger tun möchten, schließen Sie dieses einfach, indem Sie auf das „X“ im oberen rechten Bereich des Fensters klicken.

## 4. Einstellungen in COMCASH vornehmen

- Öffnen Sie Ihre Kassensoftware COMCASH.

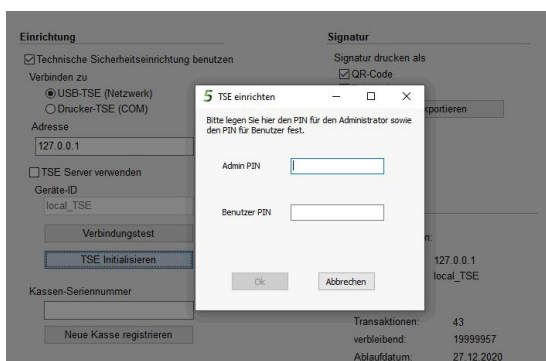


- Klicken Sie im Hauptmenü auf *Büro > Einstellungen > Kasse* und ziehen Sie den grauen Schieberegler unter der Reiterleiste ganz nach rechts bis Sie den Reiter „TSE (WiP)“ sehen.



- Im Abschnitt „*Einrichtung*“ nehmen Sie folgende Einstellungen vor:

- Setzen Sie einen Haken bei „*Technische Sicherheitseinrichtung benutzen*“.
- Unter „*Verbinden zu*“ wählen Sie „*USB-TSE (Netzwerk)*“.
- Unter „*Adresse*“ lassen Sie bitte die voreingestellte lokale IP-Adresse „*127.0.0.1*“ stehen.
- Wenn Sie mehrere COMCASH-Lizenzen und somit auch **mehrere USB-TSE am selben PC** verwenden, benötigen Sie einen TSE-Server (bestellbar unter [www.comhair.de/tse-server](http://www.comhair.de/tse-server)). Wenn Sie einen solchen TSE-Server verwenden, setzen Sie einen Haken bei „*TSE Server verwenden*“ und tragen Sie im Feld „*Geräte-ID*“ die ID-Nummer Ihres TSE-Servers ein.
- Wenn Sie nur eine USB-TSE an diesem PC verwenden, lassen Sie im Feld „*Geräte-ID*“ bitte den Eintrag „*local\_TSE*“ stehen.
- Unter dem Punkt „*Signatur*“ empfehlen wir, die Option „*QR-Code*“ anzuhaken.
- Führen Sie einen „*Verbindungstest*“ durch. Der Status auf der rechten Seite sollte sich jetzt auf „*Mit TSE verbunden*“ geändert haben. Wenn das nicht der Fall ist, wenden Sie sich bitte an unsere Support-Hotline unter 09001 266 42 47.
- Klicken Sie anschließend auf „*TSE initialisieren*“.



- Es öffnet sich ein Fenster, in dem Sie eine Admin PIN und eine Benutzer PIN vergeben müssen. Beide PINs müssen aus je 5 Ziffern bestehen. **Notieren Sie sich die PIN-Nummern und bewahren sie diese gut auf!**

Es kann sein, dass Ihr Computer während der Initialisierung einige Minuten lang scheinbar nicht reagiert. Bitte haben Sie ein wenig Geduld und unternehmen Sie nichts bis der Vorgang abgeschlossen ist.

**Einrichtung**

Technische Sicherheitseinrichtung benutzen

Verbinden zu

USB-TSE (Netzwerk)

Drucker-TSE (COM)

Adresse  
127.0.0.1

TSE Server verwenden

Geräte-ID  
local\_TSE

Verbindungstest

TSE Initialisieren

Kassen-Seriennummer

Neue Kasse registrieren

**Signatur**

Signatur drucken als

QR-Code

Zeichenkette

Protokoll Exportieren

**Status**

Mit TSE verbunden:

Verbunden: COM2

Name: local\_TSE

**Initialisiert**

Transaktionen: 13

verbleibend: 9999967

Ablaufdatum: 31.01.2020

Registrierte Kassen: 0

- Nun tragen Sie bitte unter „Kassen-Seriennummer“ die Seriennummer Ihres PCs ein. Sie finden diese auf der Rückseite oder Unterseite Ihres PCs/Laptops. Beispiel:



- Abschließend klicken Sie auf „Neue Kasse registrieren“. Es öffnet sich ein Fenster, in das Sie die zuvor notierte Admin PIN eingeben müssen. Klicken Sie dann auf „OK“.

**Einrichtung**

Technische Sicherheitseinrichtung benutzen

Verbinden zu

USB-TSE (Netzwerk)

Drucker-TSE (COM)

Adresse  
127.0.0.1

TSE Server verwenden

Geräte-ID  
local\_TSE

Verbindungstest

TSE Initialisieren

Kassen-Seriennummer

Neue Kasse registrieren

**Signatur**

Signatur drucken als

QR-Code

Zeichenkette

Protokoll Exportieren

**PIN**

Diese Aktion erfordert Adminrechte. Bitte geben Sie den Admin PIN Ihrer TSE ein.

Admin PIN

OK Abbrechen

verbunden: 127.0.0.1

Name: local\_TSE

**Initialisiert**

Transaktionen: 43

verbleibend: 19999967

Ablaufdatum: 27.12.2020

Registrierte Kassen: 1

## 5. COMCASH neustarten

- Starten Sie COMCASH 5 neu, um die Installation Ihrer USB-TSE abzuschließen.
- Ihre technische Sicherheitseinrichtung (TSE) ist nun eingerichtet und einsatzbereit. Sie können ganz normal weiter arbeiten wie bisher.

## Benötigen Sie Hilfe?



Support-Hotline  
**09001 266 42 47**

Wir sind montags bis freitags  
von 08:00 bis 17:00 Uhr für Sie da.

**COMHAIR**<sup>®</sup>

COMHAIR GmbH  
Heinenkamp 4  
38444 Wolfsburg  
[www.comhair.de](http://www.comhair.de)

Amtsgericht Braunschweig, Handelsregister Nr. HRB 100193  
Geschäftsführer: Torsten Keller